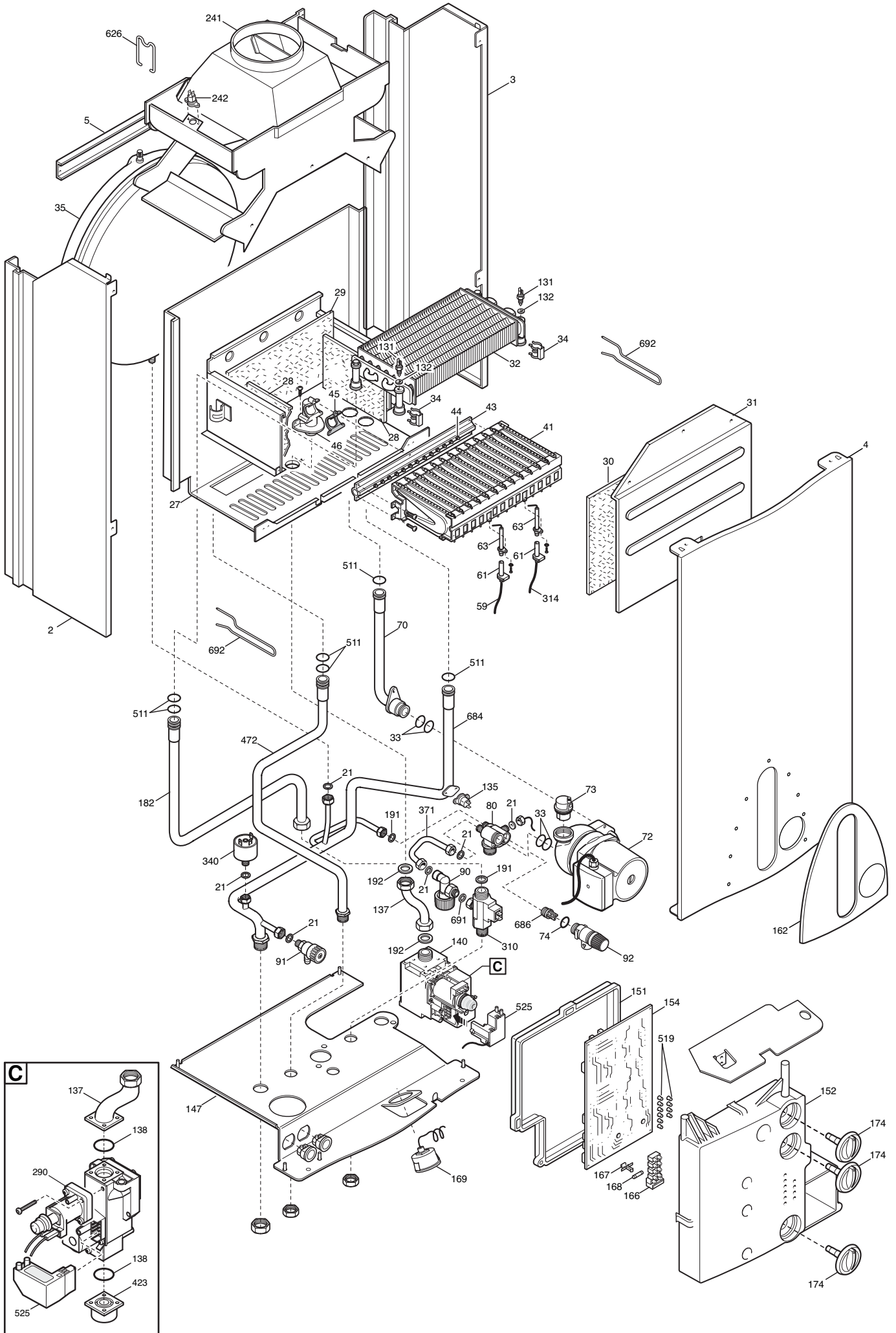


Tab 5



Данные о запчастях

Позиция на чертеже	Артикул	Английское наименование	Русское наименование	Розничная цена в евро
2	5668310	LEFT PANEL ASSEMBLY	Панель в сборе левая	0
2	5677560	LEFT PANEL ASS. CUBE	Панель в сборе левая	15.53
3	5668300	RIGH PANEL ASSEMBLY	Панель правая в сборе	0
3	5677550	RIGHT PANEL ASS. CUBE	Панель правая в сборе	15.53
4	5113850	FRONTAL PANEL	Панель передняя в сборе	0
4	5115720	FRONTAL PANEL	Панель передняя в сборе	37.79
5	5113790	FRONTAL TRAVERSE	рейка крепежная верхняя	2.88
21	5402050	GASKET 6,1X11,5X1,5 WRC	Уплотнение плоское кольцевое	0.29
27	5668290	COMBUSTION CHAMBER ASSEMBLY	элемент камеры сгорания	56.43
28	5212510	LATERAL INSULATING PANEL	термоизоляционная панель боковая	0
28	5213220	INSULATING PANEL	термоизоляционная панель боковая	10.55
29	5212220	REAR INSULATING PANEL	термоизоляционная панель задняя	0
29	5213280	INSULATING PANEL	термоизоляционная панель задняя	13
30	5212540	FRONTAL INSULATING PANEL (FF)	Термоизоляционная панель передняя	0
30	5213380	FRONTAL INSULATING PANEL	Термоизоляционная панель передняя	13.54
31	5114290	COMB. CHAMBER FRONTAL PANEL	Крышка камеры сгорания передняя	16.56
32	616170	BI-THERMAL HEAT EXCHANGER+ OR	теплообменник битермический с кольцевыми прокладками	216.03
32	5663720	BI-THERMAL HEAT EXCHANGER	теплообменник битермический Main	0
33	5403130	O-RING 22X3 EPDM	Уплотнение кольцевое	0
33	710963000	O-RING 21,5X3 EP70 TFL	Уплотнение кольцевое 21,5X3	0.4
34	5113650	PRIMARY EXCHANGER FIXING CLIP	Клипсы крепежные теплообменника	2.02
35	5668370	EXPANSION VESSEL 7 L	Бак расширительный	80.31
41	5663710	BURNER ASSEMBLY (13 ELEM.)	Горелка (13 элементов)	79.71
43	615260	GAS RAMP WITH INJECTORS	Рампа подачи газа с инжекторами	49.22
44	5666390	L.P.G. INJECTORS KIT	Инжекторы для сжиженного газа комплект	21.46
44	5669460	NATURAL GAS INJECTORS KIT	Инжекторы для природного газа комплект 1,18 - 13 шт.	21.46
45	5407940	GASKET-BURNER MANIFOLD	Уплотнение ramпы подачи газа	0.46
46	607990	ASSEMBLY-GAS CONNECTION/GASKET	Фланец с прокладкой ramпы подачи газа в сборе	11.34
59	8419050	LEAD - IGNITION ELECTRODE	кабель электрода зажигания	2.37
61	5407830	INSULATION BOOT - ELECTRODE	колпачок электрода изоляционный	1.43
63	8422570	ELECTRODE - IGNITION	Электрод розжига (или контроля пламени)	13.94
70	5668320	PIPE ASSEMBLY	Трубка соединительная в сборе	18.7
72	5655200	PUMP UP 15.50 AO	Насос циркуляционный UP 15.50	151.28
73	607290	AUTOMATIC AIR VENT	воздухоотводчик автоматический	10.35

Позиция на чертеже	Артикул	Английское наименование	Русское наименование	Розничная цена в евро
74	5406360	O-RING 14X1,78 EP	Уплотнение кольцевое	0.4
80	5212240	HYDRAULIC INLET GROUP	гидравлический узел подачи	19.92
90	5667980	FILLING TAP	кран наполнения системы в сборе G1/4	13.45
91	5652030	DRAINING TAP	кран слива	8.35
92	9951170	SAFETY VALVE 3 BAR	Клапан предохранительный 3 бар	10.03
131	8434820	TEMPERATURE SENSOR	датчик температуры (NTC) (погружной)	11.23
132	5402830	WASHER - SENSOR SEALING	Уплотнение датчика температуры (NTC)	0.29
135	9950760	THERMOSTAT - LIMIT	Термостат предохранительный 105 C	18.67
137	5670420	GAS PIPE MAIN ATM	трубка газовая (для газ. клапана HONEYWELL)	7.38
138	5402010	O-RING 22.22x2.62	Уплотнение кольцевое 22,22x2,62	0.4
140	5658830	GAS VALVE	клапан газовый (SIT 845063 SIGMA)	139.68
140	5665220	GAS VALVE	клапан газовый (HONEYWELL VK4105M 5108)	143.24
147	5668500	CONNECTION TRAVERSE	соединительная панель	22.23
151	5409550	ELECTRIC BOX REAR COVER	кожух электрической коробки	12.88
152	5663890	P.CONTROL PANEL MAIN 24 FI	Панель управления	7.41
152	5668390	PRINTED CONTROL PANEL	Панель управления	0
154	5668020	P.C.B. (SIT)	Электронная плата (SIT)	0
154	5669660	P.C.B. (HONEYWELL)	Электронная плата (Honeywell)	0
154	5685480	PCB STEP MOT	Электронная плата (PCB HONEYWELL)	166.87
162	5668410	PANEL PLATE 24 I BAXI	крышка панели управления	0
166	8421590	TERMINAL BLOCK	блок клеммной коробки	6.44
167	5405340	FUSE HOLDER	держатель плавкого предохранителя	0.86
168	9950580	FUSE	Предохранитель плавкий (2 А- 250 В)	1.31
169	9951330	MANOMETER D.40 - T&G	манометр	0
169	9951650	MANOMETER D.40	манометр	18.35
174	5409540	KNOB	Ручка	4.33
182	5668330	COLD WATER PIPE ASSEMBLY	Трубка холодной воды в сборе	12.97
191	5408970	WASHER - SEALING G1/2	Уплотнение G. 1/2 12x18x2	0.31
192	5404650	SEALING WASHER G 3/4	Уплотнение G. 3/4 17x24x2	0.31
241	5668420	CONVEYOR ASSEMBLY	колпак вытяжки в сборе	61.65
242	600870	FLUE SAFETY THERMOSTAT 70C	Термостат предохранительный отходящих газов 70 C (датчик тяги)	18.67
290	5665230	MODULATOR ASSEMBLY -VK4105M-	модулятор в сборе VK4105M	0
310	5663770	DHW FLOW SWITCH	датчик потока ГВС	23.63
314	8418870	LEAD - SENSING ELECTRODE	кабель датчика пламени	1.8
340	5663750	SAFETY CH PRESSURE SWITCH	Прессостат предохранительный системы отопления	0
340	9951690	PRESSURE SWITCH	Прессостат предохранительный системы	17.98

Позиция на чертеже	Артикул	Английское наименование	Русское наименование	Розничная цена в евро
			отопления	
371	5667990	DRAINING PIPE	Трубка слива	5.87
423	5210410	GAS VALVE CONNECTOR	Патрубок подсоединительный п(газ. клапан HONEYWELL)	3.99
472	5668350	DHW OUTLET PIPE	Трубка выхода системы ГВС из котла	12.08
511	5404600	O.R. 17,86x2,62	Уплотнение кольцевое 17,86x2,62	0.34
519	5407780	LENS - NEON	Стекло	0.2
525	8419060	IGNITION UNIT - NAC	Устройство розжига NAC-SIT 0504014	0
525	8510910	CABLE-GAS VALVE/IGNITER	Устройство розжига (HONEYWELL)	19.67
525	8511560	CABLE IGNI. VZ2/10 SAC L=600	Устройство розжига	19.64
626	5114370	FLUE SAFETY THERMOSTAT CLIP	Пружина датчика тяги	3.53
684	5668340	BY PASS-HEATING EXCHANGER	Трубка	29.01
686	5663020	BY-PASS PLUG ASSEMBLY	Клапан обратный /бай-пасс	2.54
691	5410320	GASKET 9X4X3	Уплотнение 9X4X3	0.29
692	5114360	PRIMARY EXCHANGER CLIPS	клипсы теплообменника	3.88
693	5114350	PRINTED CNTR. PANEL PROTECTION	накладка защитная панели управления	0
999	8414620	CABLE	Проводка электрическая: кабель питания	2.54
999	8510740	POWER SUPPLY WIRING	Проводка электрическая	3.88
999	8510750	LOW VOLTAGE COMP.WIRING	Проводка электрическая (низковольтная)	15.53
999	8510760	POWER SUPPLY WIRING	Проводка электрическая	7.41
999	8512470	EARTH WIRING ECO3 90°	Проводка электрическая	2.65